

등록안내 및 문의처

개최 방법 및 확인 사항

[2024 전파의료기기 워크숍]은 오프라인(현장)으로 진행됩니다.

※ 실내 마스크 착용에 대한 법적 의무가 해제되었지만, 다수가 밀집한 장소에 모임으로 오프라인 참석자는 마스크를 개별적으로 준비하시어 가급적 착용하시길 바랍니다.

오프라인 진행 방식

- 등록 확인 → 책자 및 명찰 수령 → 워크숍 장소 입장
- 워크숍 개최 후 참석자에게 참가확인증, 거래명세서 등 증빙 서류 일괄적으로 발급 예정

사전 등록

- 등록기간 : 2024년 5월 20일(월)까지
- 등록방법 : 학회 홈페이지를 통해 사전등록 후 등록비 결제
- 결제방법
계좌이체 기업은행 208-017491-04-066 (예금주: 한국전자파학회)
 등록자명으로 입금 요망
전자결제 한국전자파학회 홈페이지를 통하여 카드결제 가능(비회원 포함)
수기결제 수기 결제 신청서 작성 후 담당자에게 이메일 송부
 ※ 계산서를 신청하시면 기재하신 이메일 주소로 전자계산서가 발송됩니다.
 (계좌이체 및 현금결제 시에만 발급 가능)
 ※ 행사당일 원활한 진행을 위하여 사전등록 시 결제까지 완료한 자에 한하여 사전등록을 인정함을 양지 바랍니다.

현장 등록

- 일시 : 2024년 5월 24일(금), 09:00~ (여분 좌석에 한함)
- 장소 : aT센터 세계로룸(I+II)
- ※ 현장 등록은 오프라인 참석에 한합니다.

등록비

구분		사전등록	현장등록
회원	일반	20만원	22만원
	학생	15만원	17만원
비회원	일반	23만원	25만원
	학생	18만원	20만원

문의처

- 한국전자파학회 사무국 진다희 주임
 Tel: 02-337-9666(내선1) Fax: 02-6390-7550
 E-mail: dh@kiees.or.kr 홈페이지: www.kiees.or.kr
- 전파의료연구회 위원장 이문규 교수(서울시립대학교)
 Tel: 02-6490-2337 E-mail: mqlee@uos.ac.kr

행사장 안내

aT센터 세계로룸(I+II) (3층)

- 주소: 서울특별시 서초구 강남대로 27 (양재동 232 aT센터)
- 홈페이지: <https://www.at.or.kr>



교통편 안내

지하철을 이용하실 경우

신분당선 “양재시민의 숲”역 4번 출구, 신분당선 “양재시민의 숲”역에서 하차 후 4번 출구로 나오셔서, 약 50m 직진하면 aT센터

버스를 이용하실 경우

간선버스 (파랑): 140, 405, 407, 408, 421, 440, 441, 462, 470, 471

지선버스 (초록): 4432

광역버스 (빨강): 9404, 9408, 9500, 9501

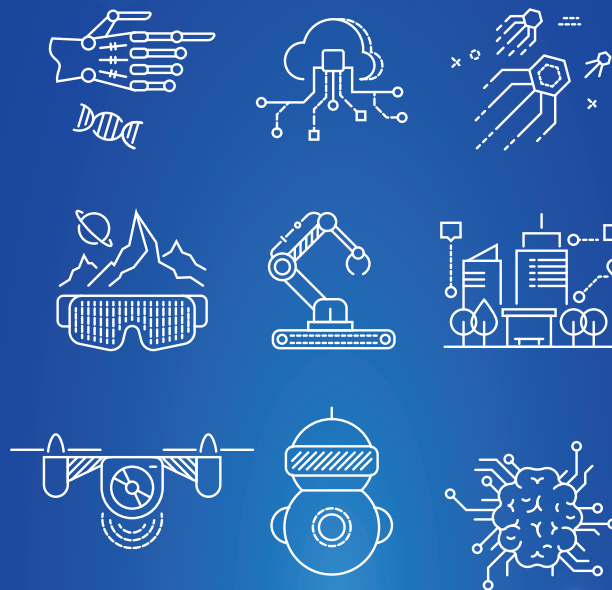
강남 고속버스터미널에서 오는 방법

강남 고속버스터미널에서 간선버스 462번 탑승(약 7.06km 버스로 이동, 버스정류장 11개) → aT센터 정류장 하차

동서울 버스터미널에서 오는 방법

동서울버스터미널 2호선강변역에서 강남역방향 지하철 탑승 → 2호선강남역에서 하차 → 강남역에서 140, 407, 408, 421, 440, 441, 462, 470, 471 탑승 후 aT센터 하차

- ※ 1일주차권(24시간) 구매 가능(36,000원 개별 부담)
- ※ 시간주차(1시간) 구매는 4,200원(개별 부담)
- ※ 주차비용은 개별 부담이므로 가급적 대중교통 이용을 권장 드립니다.



2024 전파의료기기 워크숍

2024 Workshop on Radio Medical Devices

일시 2024년 5월 24일(금), 09:30~18:00

장소 aT센터 세계로룸(I+II) (3층)

주최 한국전자파학회

주관 한국전자파학회 전파의료연구회

협찬 대영유비텍, 담스테크, 모아소프트,
서울시립대 정보기술연구소-전파연구센터,
알에프에이치아씨, 에스지헬스케어, 와이브레인, 이맥테크

초대의 말씀

한국전자파학회가 주최하는 제3회 전파의료기기 워크숍에 학회 회원 여러분을 초대합니다. 2022년 설립된 전파의료연구회는 전파를 활용한 의료 진단, 치료 및 헬스케어를 전파분야 신산업으로 발전시키기 위해 노력하고 있으며, 전파의료 분야에서의 산업 육성 및 연구와 인력 양성에 기여하고 있습니다. 전파 에너지를 이용한 비침습 치료(hyperthermia) 등 전파 전파에너지 치료 분야는 연간 15%의 높은 성장을 하고 있는 전파분야의 신산업입니다. 또한 최근 눈부신 기술 진보를 경험하고 있는 AI 및 ICT 기술과의 접목을 통해 그 발전이 가속될 것으로 생각합니다.

이번 워크숍은 전파의료기기 분야의 기초부터 최신 연구 성과까지 깊이 있는 지식을 제공할 예정입니다. 또한, 산업체, 학계, 연구계, 그리고 유관기관과의 네트워킹을 통해 유익한 정보와 경험을 공유하는 자리가 될 것입니다. 워크숍 프로그램은 산학연 전문가들이 참여하여 전파의료 튜토리얼, 최신 전파의료 R&D 성과, 국내 전파의료 산업체 세션으로 구성하였습니다. 전파분야 연구에 입문하는 회원들을 대상으로 준비한 튜토리얼은 뇌전류 자극과 전파 열치료 등 전파의료분야 소개하고자 합니다. R&D 세션에서는 의료기기 산업 연구 동향과 최신 연구성과를 소개하고자 합니다. 마지막 산업체 세션에서는 국내 전파의료기기 산업에서 활동 중인 주요 기업들의 기술과 제품을 소개하는 시간을 마련하였습니다. 특히, 연구에서 창업에 이르기까지 경험을 나누는 창업스토리 소개를 통해 성공적인 창업을 위한 귀한 조언을 나누고자 합니다.

이번 워크숍 프로그램은 국내외 전파의료 시장 동향을 파악하고 국내 전파의료 생태계를 이해하는 소중한 기회를 제공할 것입니다. 전파의료기기에 관심 있는 학계, 연구자, 개발자, 산업계 전문가 여러분의 많은 참여를 부탁드립니다.

2024년 5월

한국전자파학회 회장 **조 춘 식** 교수 (한국항공대학교)

전파의료연구회 위원장 **이 문 규** 교수 (서울시립대학교)

2024 전파의료기기 워크숍 프로그램

oT센터 세계로룸 (I+II) (3층)

시작	종료	세션명/발표제목(내용)	좌장/발표자(소속)
튜토리얼 세션 (학생대상)			좌장: 손성호 교수 (순천향대학교)
9:30	10:30	뇌 전류 자극(Neuro-Modulation)의 현재와 미래	정영진 교수 (전남대학교)
10:30	11:30	전파 기술의 비침습 열치료(Hyperthermia) 응용 및 활용	이광재 박사 (ETRI)
개회식			사회: 이병훈 교수 (한양대학교)
11:30	11:50	개회사: 전파의료연구회 위원장	이문규 교수 (서울시립대학교)
		인사말: 한국전자파학회 학회장	조춘식 교수 (한국항공대학교)
		축사: 한국전자파학회 명예회장	백정기 교수 (충남대학교)
11:50	13:30	중식	
연구개발 세션			좌장: 오승재 박사 (연세대학교)
13:30	14:00	의료기기 산업 및 연구정책 동향	박지훈 PD (한국산업기술기획평가원)
14:00	14:30	테라헤르츠 영상기반 지능형 암진단 기술 개발	지영빈 박사 (광주과학기술원 고등광기술연구소)
14:30	15:00	고주파/극초단파 절제술 (RF/Microwave ablation therapy)	이준혁 연구소장 (스타메드)
15:00	15:30	MRI RF 노출량 분석을 위한 EM 기반 다중물리 해석	오석훈 박사 (한국기초과학지원연구원)
15:30	16:00	휴식	
산업체 소개 1 - Multi-physics/의료기기 설계 Tool			좌장: 이은희 부장 (대구경북첨단의료산업진흥재단)
16:00	16:10	"Sim4Life, 의료 기술의 미래" : 인실리코 기반 인체 모델링 및 안전성 평가를 위한 다중물리 분석 도구	박진희 부장 (답스테크)
16:10	16:20	Computer-Aided Engineering을 활용한 MRI RF 코일 설계	김한중 책임연구원 (모아소프트)
16:20	16:30	Multi-Physics System Analysis	도지훈 상무 (케이던스코리아)
16:30	16:40	CST Studio Suite 및 의료기기 해석 사례 소개	김은주 부장 (이맥테크)
산업체 소개 2 - 전파의료기기			
16:40	16:50	마이크로파를 이용한 다양한 의료기기 소개 (암치료기부터 미용기기까지)	이승구 사장 (유니온메디컬)
16:50	17:00	Recent Understanding of Electroceuticals	김성진 부사장 (와이브레인)
17:00	17:10	개인용 rTMS 개발현황과 미래	조동식 연구소장 (리메드 브레인스팀)
17:10	17:20	의료용 고주파 온열기 소개	김해훈 연구소장 (동서메디케어)
17:20	17:30	바이오프레인 생체계측 및 AI 연구자 맞춤형 솔루션	김기성 대표 (바이오프레인)
대학교수 창업 스토리			
17:30	17:45	전자기파를 이용한 호흡 감시 기술	변영재 교수 (UNIST)
17:45	18:00	폐회식	

2024 전파의료기기 워크숍 준비위원회

• 프로그램 준비위원

이문규 (서울시립대, 연구회 위원장), 오석훈 (한국기초과학지원연구원, 연구회 부위원장), 이광재 (한국전자통신연구원, 연구회 간사), 이병훈(한양대, 연구회 간사), 조춘식(한국항공대), 유형석(한양대), 손성호(순천향대), 정예환(한양대), 박영철(한국외대), 윤익재(충남대), 김준홍(부산대 의대), 민경식(한국해양대), 박성민(포항공대), 변영재(UNIST), 손주혁(서울시립대), 우명균(울산대), 임재명(한양대), 백동현(중앙대), 김종문(차병원), 이영재(타우메디칼), 이병일(헬스허브), 우성훈(유메딕스), 김기성(바이오프레인), 정기범(이앤알), 이승구(유니온메디칼), 김정수(SG Healthcare), 강진섭(한국표준과학연구원), 박영진(한국전기연구원), 오승재(연세대), 김근주(한국전기연구원), 박진서(동국대), 이승우(KAIST), 이은희(케이메디허브 대구경북첨단의료산업진흥재단), 정영진(전남대), 황한정(고려대), 이준혁(스타메드), 양성준(서울과기대)